

Il Gruppo MCR è una società di System Integration, consulenza e servizi IT, formazione, realizzazione e commercializzazione di prodotti.



Gruppo MCR

www.gruppomcr.com

Sede Legale: Roma - Via Tuscolana, 990 - 00174

Sede Operativa: Milano - Via Valla, 16 - 20141

Sede Operativa: Napoli - Centro Direzionale - 80143

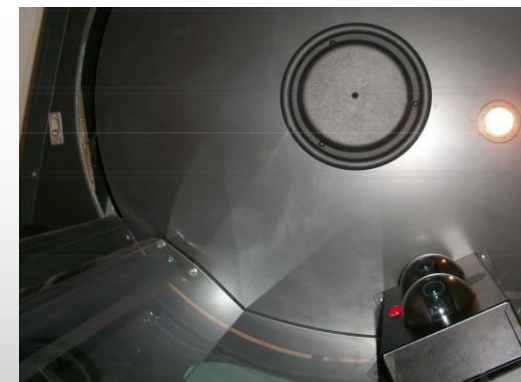
*Tel.: +39.06.64730.1
Fax: +39.06.64730730*

Gruppo MCR

*Contribuire,
attraverso scelte di tecnologia avanzata,
alla crescita di valore
per l'azienda*

*Bio
Rec*

Sistema integrato di sicurezza per accessi in banca e deterrenza a malintenzionati tramite soluzione di antimascheramento



Tel.: 06.64.730.1

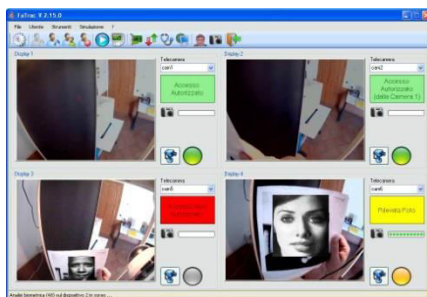
BioRec è un sistema di sicurezza per il controllo degli accessi nelle filiali di banca, con funzioni avanzate di antimascheramento. Il sistema prevede tramite il riconoscimento di alcune parti del volto, se la persona che tenta di accedere alla banca è mascherata o meno, permettendo l'accesso solo se chi si presenta in bussola ha il volto scoperto. BioRec quindi non permette l'accesso alle persone che tentano l'accesso con:



- Visi coperti da sciarpe, bende, passamontagna, calzamaglia
- Testa abbassata o nascosta
- Occhiali da sole
- Fotografie

Totalmente indipendente e compatibile con le logiche già presenti nelle bussole (pesa persone, metal detector), BioRec entra in azione solo ed esclusivamente quando queste hanno dato esito positivo per l'accesso in agenzia. Le varie azioni per catturare l'attenzione dell'utente, per ringraziarlo della disponibilità o per chiedergli di uscire nel caso di mancato riconoscimento vengono effettuate mediante messaggi audio ed indicazioni luminose.

Il sistema BioRec è composto da un box (contenente due telecamere, un led, un altoparlante), da un pc su cui viene installato il software di videoanalisi e da una consolle di comando



Il software BioRec ha le seguenti caratteristiche:

- Livelli di sicurezza per l'accesso dei clienti predefiniti o personalizzabili
- Salvataggio criptato delle immagini (con chiavi a 256 bit), relative all'intera durata della transizione in bussola
- Cancellazione automatica dei dati sensibili dopo un periodo di tempo prefissato
- Sistema di accesso tramite profilazione utente
- Rilevamento statistiche degli accessi in filiale sia globali che puntuali (persone attualmente presenti in filiale) con sistema di conteggio proprietario o integrato con sistemi esterni
- Completa configurabilità del numero di bussole da controllare e delle telecamere
- Autodiagnostica in tempo reale
- Recupero ed esportazione in chiaro di immagini e transizioni avvenute in giorni e orari passati da parte solo di utenti autorizzati
- Possibilità di personalizzare facilmente i messaggi audio da riprodurre
- Possibilità di monitoraggio da remoto delle persone che accedono alla banca e delle statistiche
- Monitoraggio e riavvio automatico del software anche in caso di power loss
- Tracciamento di tutti gli eventi significativi

BioRec rispetta pienamente le norme sulla privacy.

Basato su tecniche di comparazione ed algoritmi, lavora esclusivamente sull'elaborazione delle immagini.

Il sistema è attivabile o disattivabile in qualsiasi momento: gli operatori della banca tramite una semplice consolle di governo hanno la possibilità di agire sul dispositivo in tempo reale. BioRec è inoltre facilmente integrabile con qualsiasi sistema o dispositivo esterno quali TVCC, DVR, ecc.

Oltre ad essere un efficace sistema di sicurezza e deterrenza nei confronti di azioni criminali, BioRec permette anche di monitorare e fare indagini statistiche sulle persone che quotidianamente accedono alla filiale.



Installazione di un box BioRec